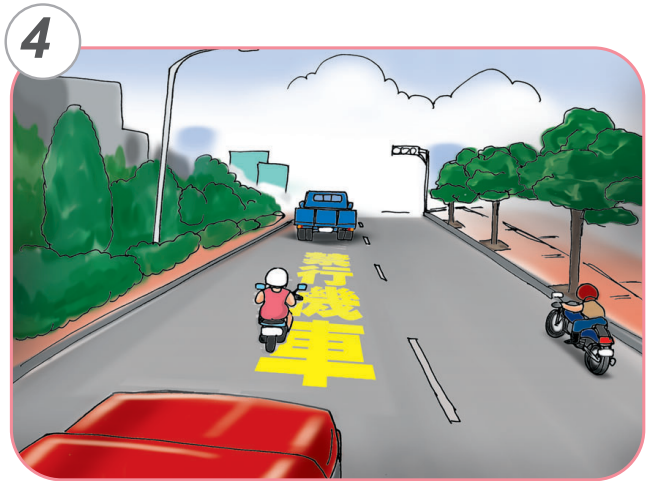
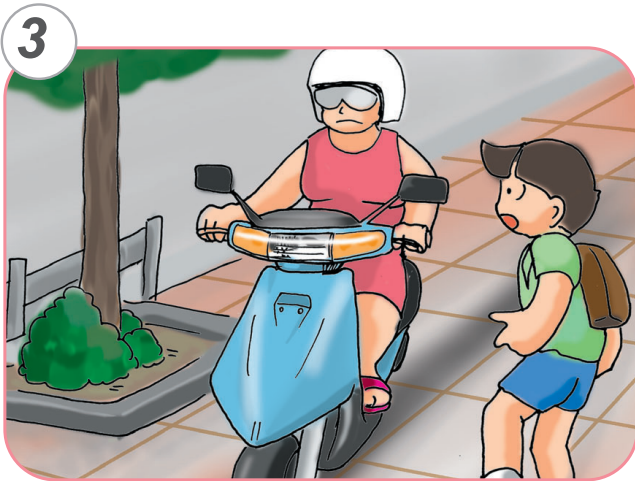
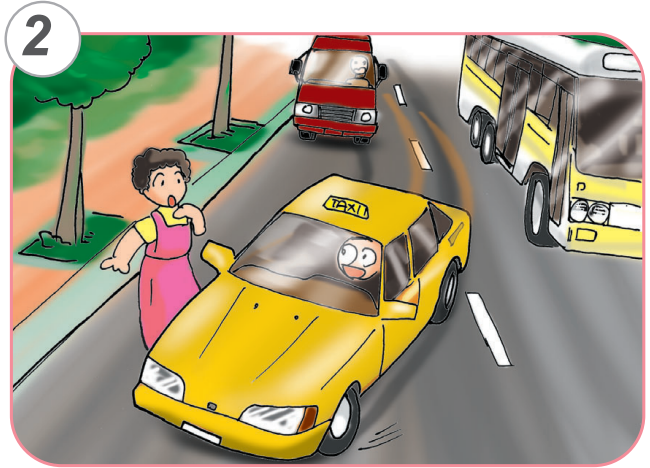
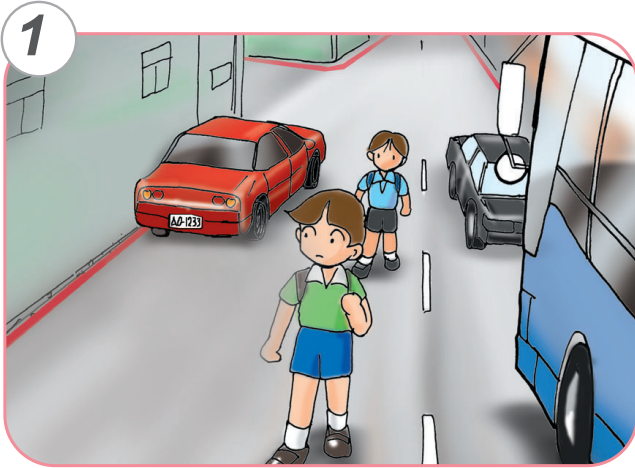


### 三、得理要讓人

小朋友，遇到因為他人的違規行爲，而造成行走或行車的不便時，應該怎麼做才能保障自己的安全？

請分組討論下面圖片中的情況，並將結果寫下來。



討論結果——

圖片 ○ 的情況下：

我們認為

---

---

---

## 一、道路的功能

小朋友，請比較一下，平常行走的道路，假日經過的道路，各有多少車道呢？每一種道路的速度限制是不是也都不相同？我們的道路是有分等級的。這些不同的道路包括巷道、市區道路、快速道路、高速公路等。

公路的設計標準越高，道路狀況越好，安全設計越周全，就能允許車輛用更高的速度行駛，也可以運送較多的旅客和貨物，所以，稱呼這些公路是全島的交通大動脈，一點兒也不為過喔！



如果你是工程師，請想一想，高速公路應該有哪些設計才能讓它的最高速限可以安全的達到每小時一百公里？  
快把你的天才設計靈感記下來！

---

---

---

---

## 二、公路的名牌

許多重要公路都有它們的名字，但是同一條道路在不同的縣市也可能有不同的名稱，很容易讓人混淆，尤其是當路線進入市區街道時，就會像進了迷宮而不容易找到路。所以現在重要的道路都需要加以編號，方便我們依照編號找到路徑或通過市區。

### 交通小百科

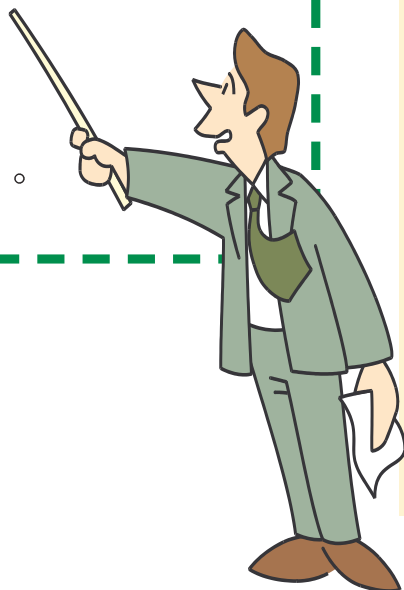
你知道公路編號的方式嗎？

#### 祕訣一

南北向的道路：原則上由西向東依次以奇數編號。

#### 祕訣二

東西向的道路：原則上由北向南依次以偶數編號。



下面就是表示道路編號的標誌：



國道路線標誌為梅花形，上面這個標誌是國道 1 號。



省道路線標誌為盾形，上面這個標誌是省道 3 號。



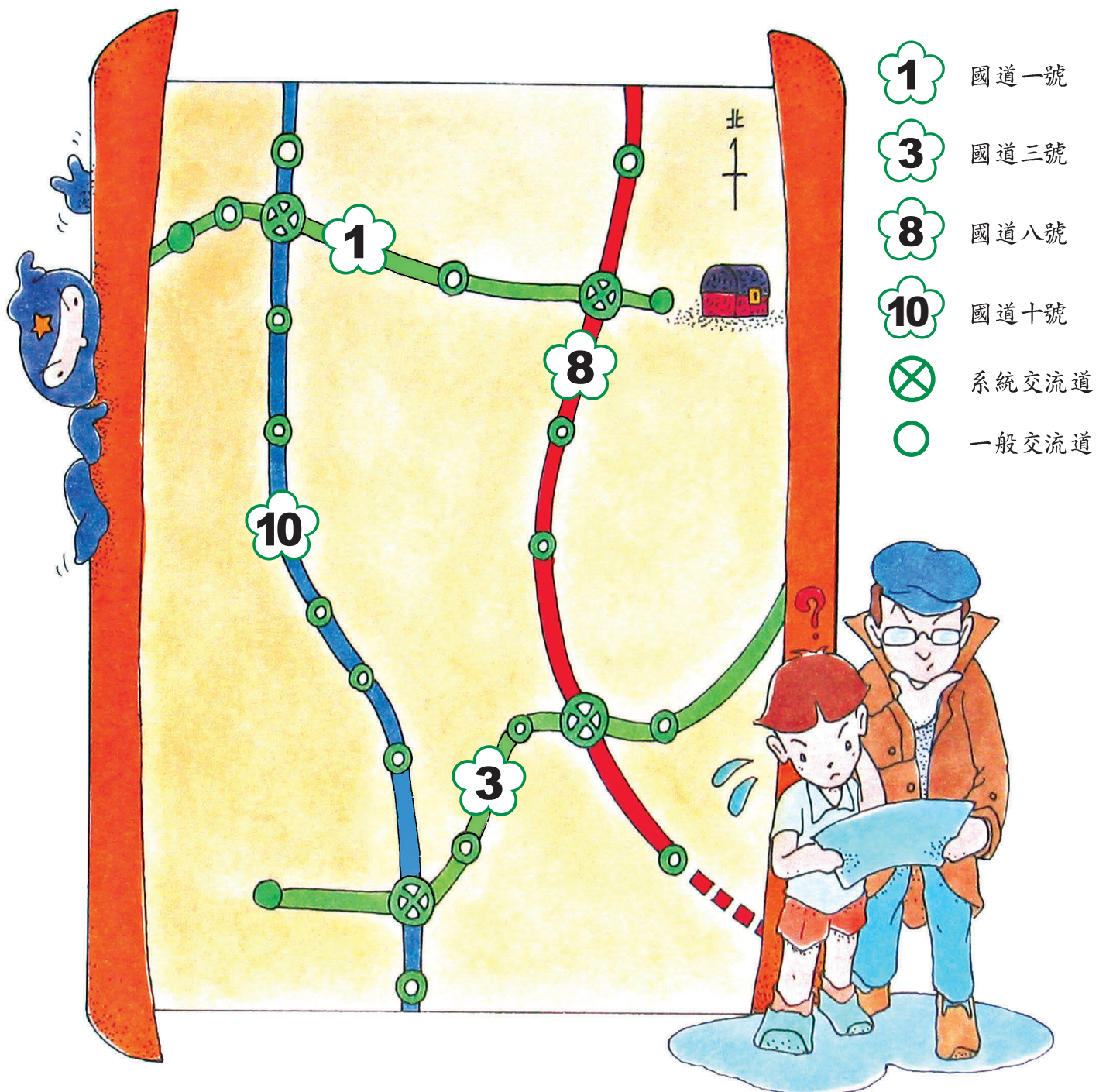
縣道路線標誌為方形，上面這個標誌是縣道 106 號。



鄉道路線標誌為方形，上面這個標誌是鄉道 22 號。

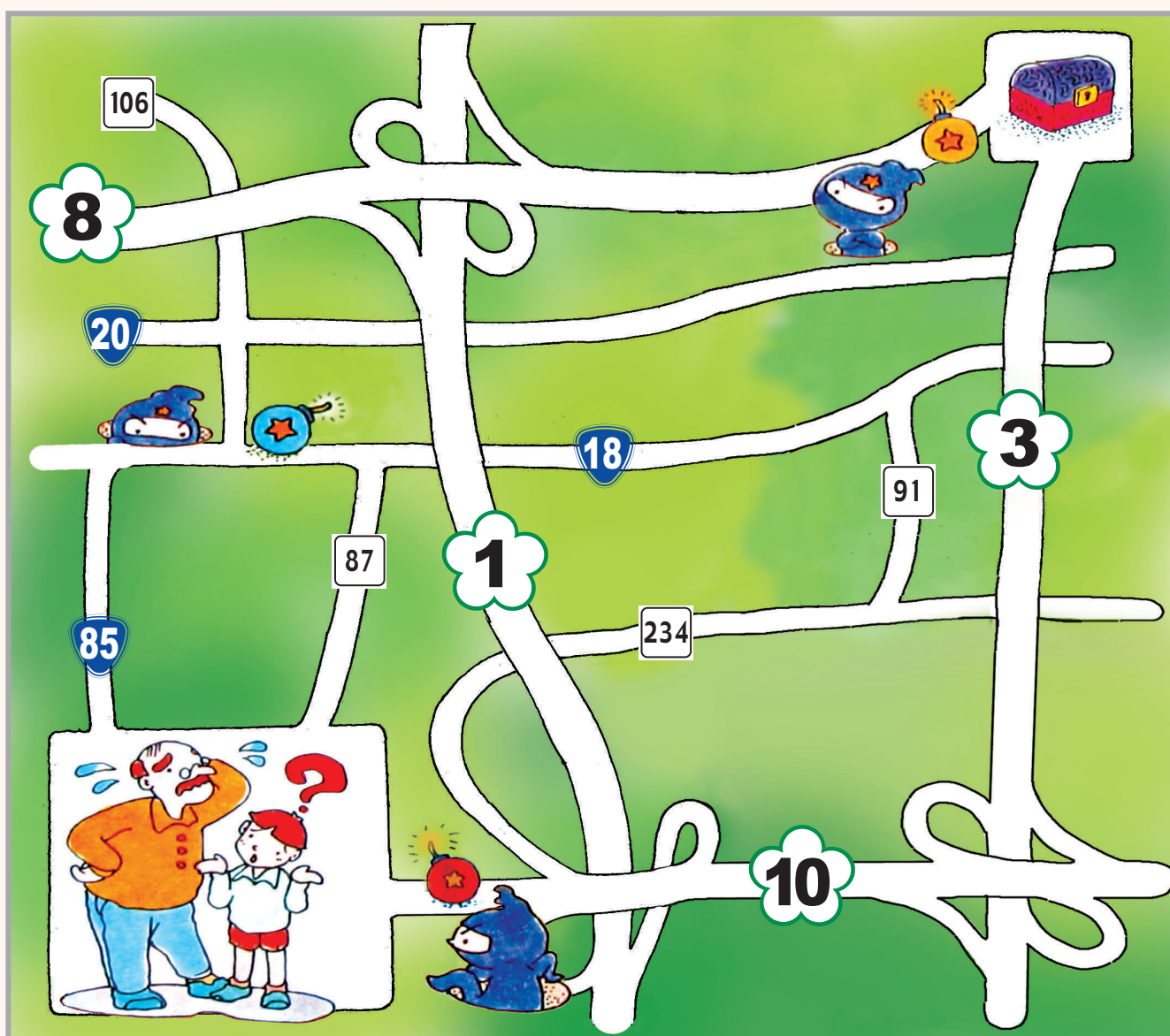
### 三、公路奪寶大作戰

下面是平平的藏寶圖，道路編號被奸詐的蒙面人全部調換了，所以現在沒辦法找到藏寶的正確位置，平平不得不去請教名偵探阿南。目前沒有任何線索，阿南也陷入苦思，到底真相是什麼？你看出來了嗎？請幫助阿南在地圖上改回正確的道路編號。



## 四、山窮水盡疑無路

平平的藏寶圖之路充滿了冒險，藏寶地圖的謎題雖然破解了，但是糊塗的安博士，記憶中竟然只有國道八號可以直接抵達寶藏附近的順利交流道，偏偏蒙面人等一群歹徒在順利交流道附近已經設下重重埋伏，你能不能指引一條更安全順暢的道路，請立刻把你的路線畫在下面的地圖上，並將經過的道路編號依序寫下來，平平和安博士一行人的命運就靠你了！



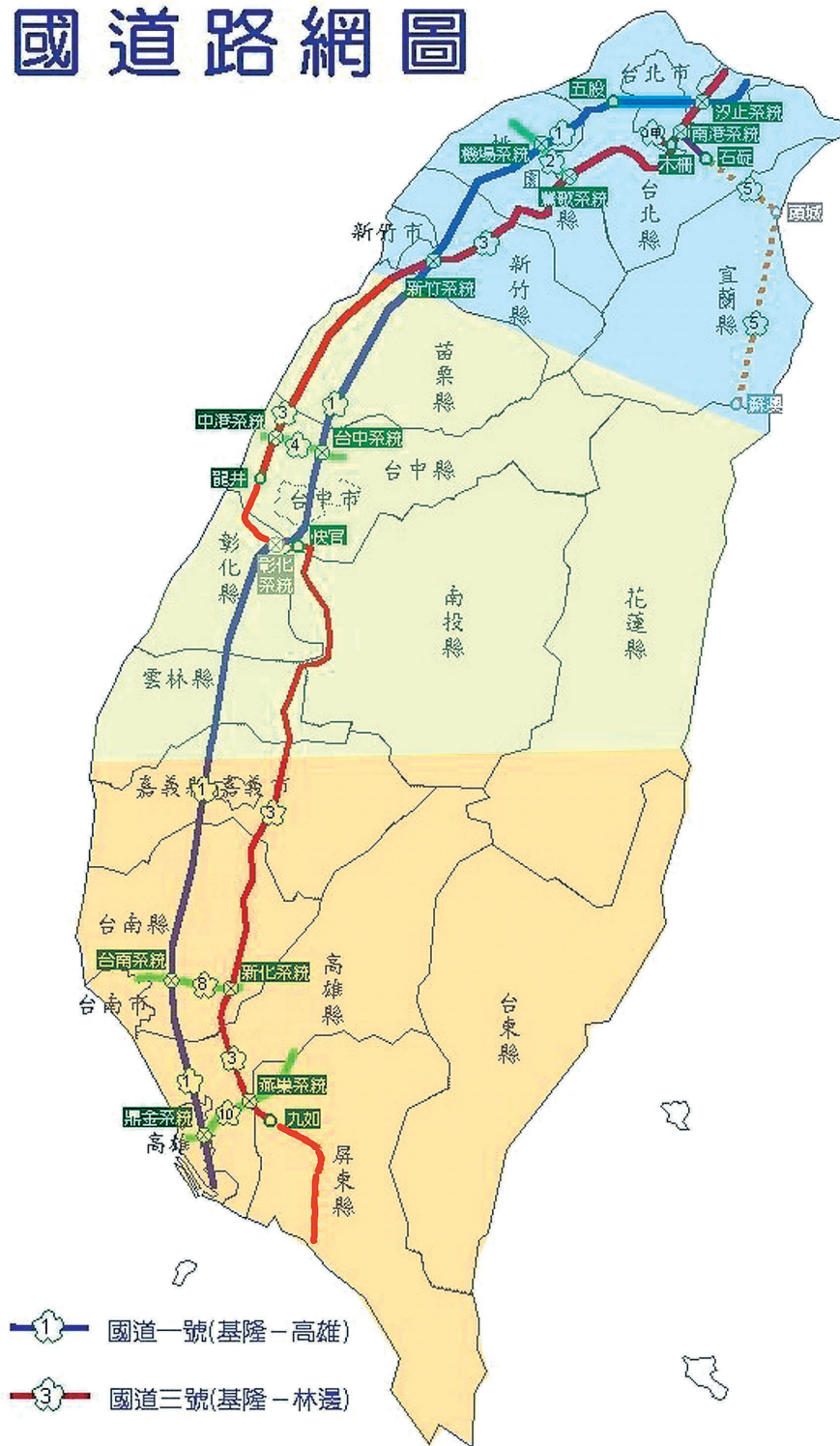
替代道路的順序：

\_\_\_\_\_ → \_\_\_\_\_ → \_\_\_\_\_ → \_\_\_\_\_ → \_\_\_\_\_ → \_\_\_\_\_

家長簽名：

## 五、高速公路小檔案

### 國道路網圖



下列有關高速公路的行車規定，正確的請打“✓”。

- 禁止行駛路肩。
- 大型車應行駛內車道。
- 小型車應保持60公尺以上的車距。
- 只有駕駛人應繫安全帶。
- 車輛應做完善的行前檢查。
- 機車、腳踏車及行人禁止進入高速公路。
- 高速公路是沒有規定最高速限的。
- 行經收費站時，應快速通過以免塞車。

國道一號高速公路全長約373公里，平平、安安一家人從基隆開車到高雄，正常速度下大約要花多少時間才能到達？



## 六、環島鐵路行

小朋友，讓我們一起乘坐安全又便利的火車，來趟環島旅遊吧！



平平、安安一家人想從台中搭乘火車到花蓮旅遊，他們可以利用哪些鐵路呢？聰明的你，請幫他們規劃火車的乘車路線！

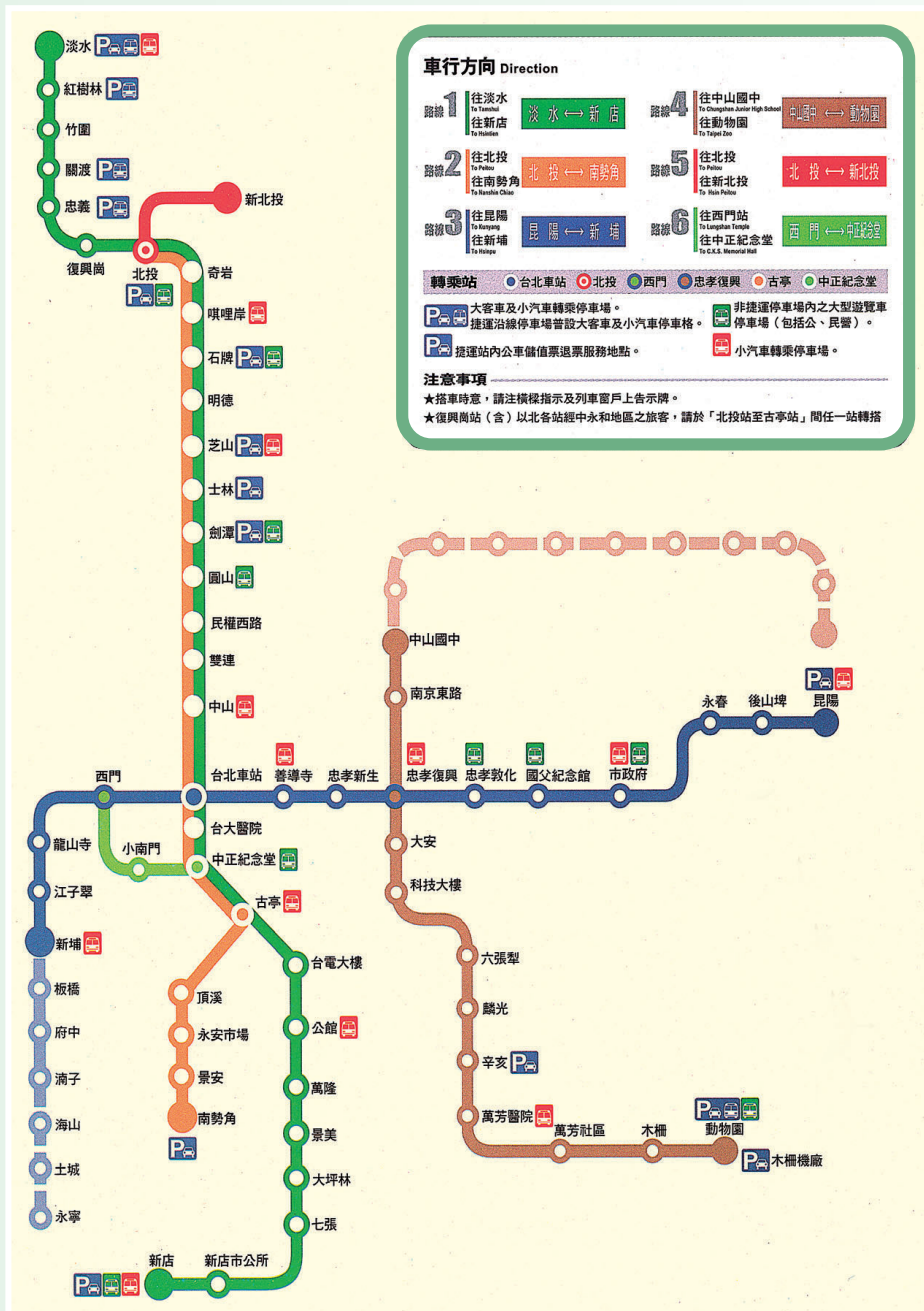
1. \_\_\_\_\_
2. \_\_\_\_\_
3. \_\_\_\_\_



## 七、捷運好處多

你知道嗎？捷運系統將是未來各城市的主要交通運輸工具，讓我們先利用大台北地區的捷運系統，來趟紙上捷運之旅！

大眾捷運系統完成後，有哪些效益呢？請把對的“✓”起來。



台北捷運路網圖

- 是一種安全性高的運輸工具。
- 便捷、準時、可靠性高。
- 可以改善道路的交通狀況。
- 可以疏解都會地區的交通流量。
- 降低空氣污染與噪音。
- 可以帶動捷運沿線的商業發展。
- 承載量大，是連接全省的交通運輸工具。

## 八、先進交通工具

隨著科技日新月異，未來會發展出更快更安全的交通運輸工具。小朋友，讓我們先睹為快！

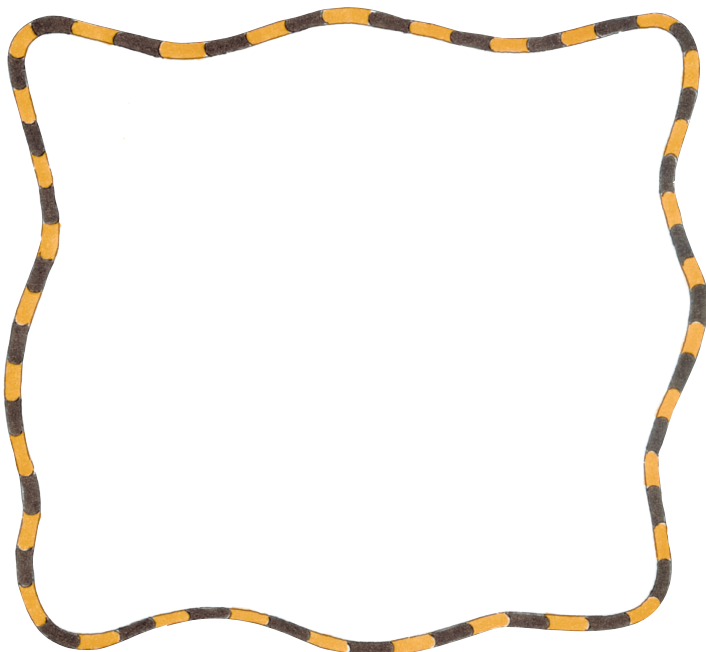


◀ 磁浮列車

▼ 高速鐵路



小朋友，發揮你的想像力，設計出你心目中未來的交通工具！



它的名字是：

\_\_\_\_\_

它的功能有：

1. \_\_\_\_\_

2. \_\_\_\_\_

3. \_\_\_\_\_

4. \_\_\_\_\_