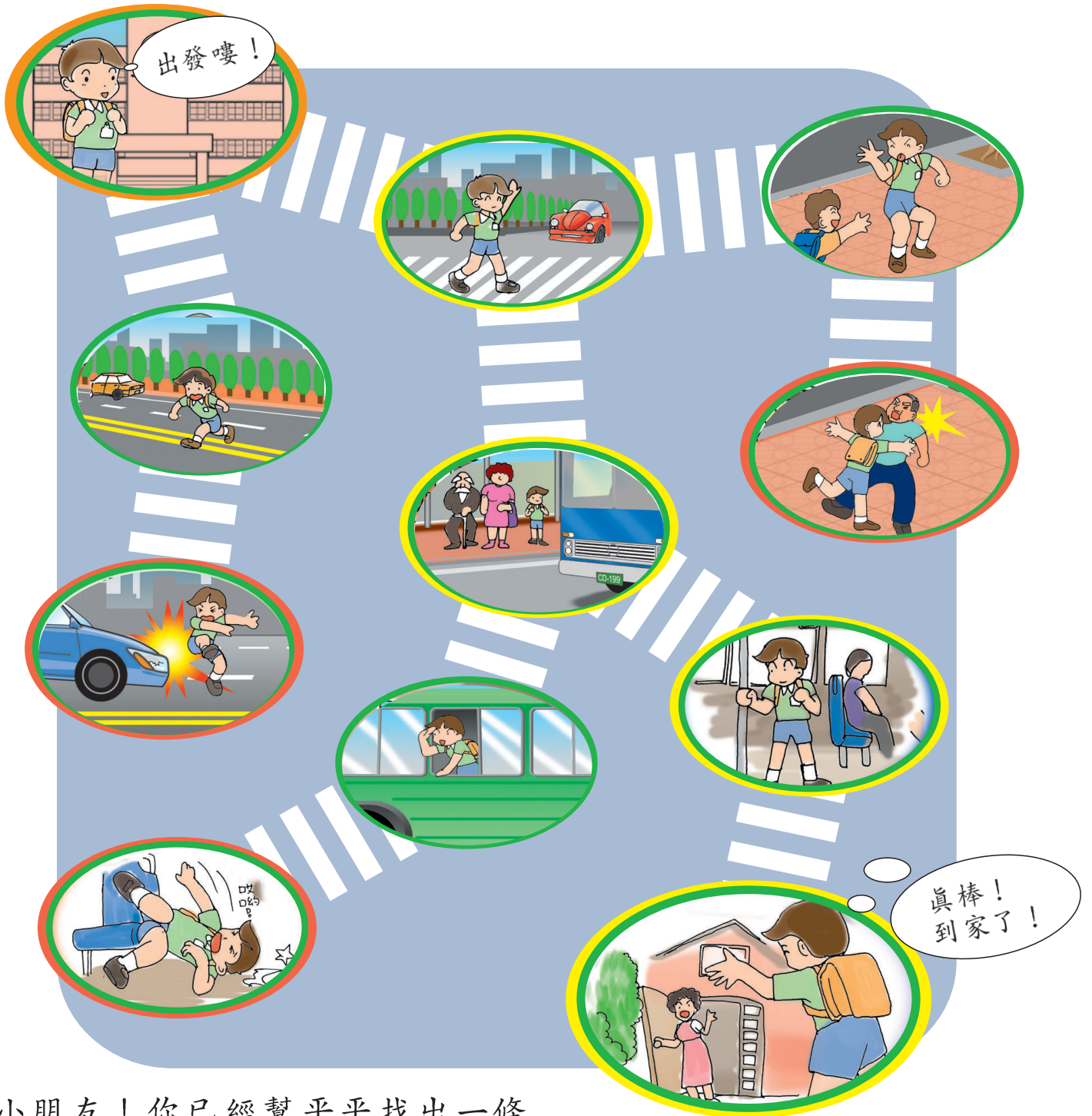


### 三、找出安全路徑

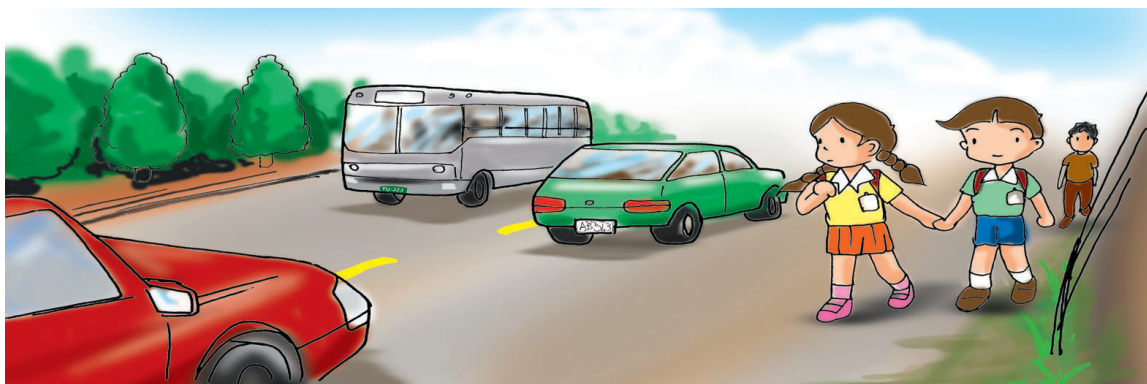
聰明的小朋友！請你幫平平找出一條安全的路徑來，讓平平平安回家，加油！



小朋友！你已經幫平平找出一條安全的回家路徑，恭喜你！說說看你的感想吧！

## 四、維護自我安全

當我們使用道路時，除了遵守交通法規外，還要讓駕駛人看到我們，這樣更能維護自己的安全喔！



想一想

還有哪些做法可以維護自身的安全呢？

---

---



## 行車危險大追擊

### 一、酒後不開車

小朋友！你知道最常引起交通事故的原因有哪些嗎？

酒後開車很容易發生交通事故唷！

- ◆在喝酒後一至二個小時，血液中酒精濃度將達到高峰，是駕車發生事故最危險的時段。
- ◆酒精會麻痹中樞神經，造成視力、反應減退，開車肇事的機率也呈現倍數增加。

表1. 呼氣中酒精濃度與肇事率之關係

呼氣中酒精濃度 (血液中酒精濃度)	肇事率	呼氣中酒精濃度 (血液中酒精濃度)	肇事率	呼氣中酒精濃度 (血液中酒精濃度)	肇事率
0.25mg/L (0.05%)	2倍	0.55mg/L (0.11%)	10倍	1.5mg/L (0.30%)	迷醉，仍能開車
0.40mg/L (0.08%)	6倍	0.75mg/L (0.15%)	25倍	2.0mg/L (0.40%)	迷醉，無法開車
0.50mg/L (0.10%)	7倍	0.85mg/L (0.17%)	50倍	2.5mg/L (0.50%)	會致死

資料來源：中央警察大學／蔡中志教授研究整理

長輩如果應酬喝了酒，該怎麼辦呢？

**提醒他** 可以搭乘大眾運輸工具，例如公車、計程車、或請家人去接送、或搭沒有喝酒人的便車！

尊重生命，關心家人，別忘了提醒長輩——

**「喝酒不開車，開車不喝酒」！**

## 二、雨天行的安全

爲了維護行人的安全，應瞭解造成雨天行車危險的原因，想一想你認爲對的請打“✓”。

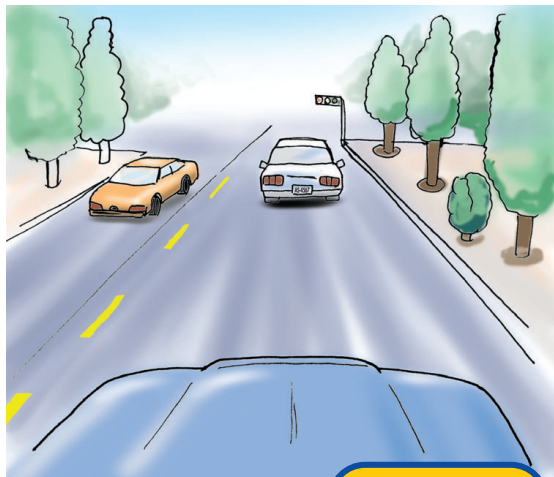
- 雨天雨水沖洗車前玻璃，所以視線較好。
- 雨天路滑，車不易控制。
- 雨天撐傘易遮住視線，不容易看清楚路況。
- 雨天車內易起霧，視線不清。
- 雨天行路應穿著顏色鮮明雨衣，引起駕駛人注意。
- 雨天行人少，車應可以加速行駛。
- 雨天汽車行經行人穿越道路時，須特別小心。

請你來找一找：在雨天上學，下列哪些是錯誤的請打“✕”。

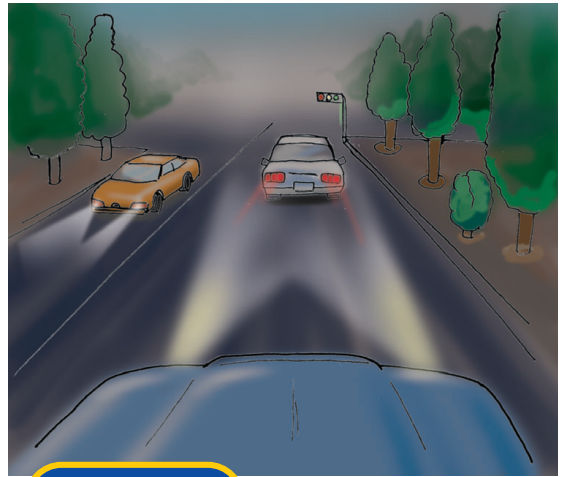


### 三、夜間的行車安全

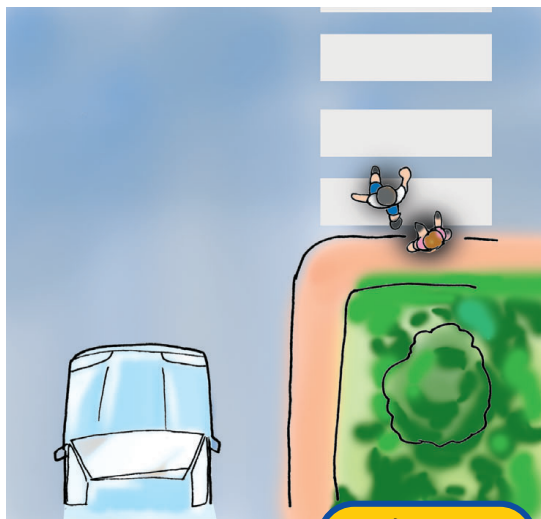
說說看：白天行車與夜間行車有什麼不同？



白天



夜間



白天



夜間

**想想看** 夜間行車應如何保障行人的安全？

---

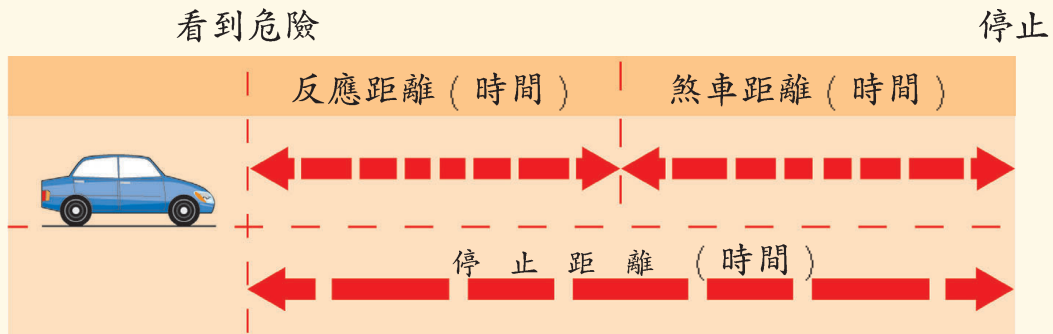
---

---

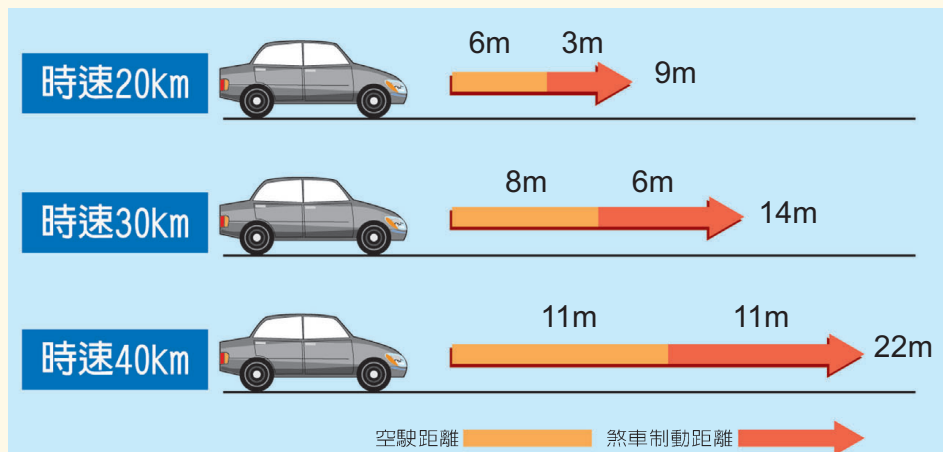
家長簽名：

## 四、安全的停車距離

汽車駕駛人看到危險狀況至踩煞車，讓車停止下來間，會滑行一段距離，這叫做煞車停止距離，所以必須注意車前交通狀況，維持安全距離，以免煞車不及撞上人或車。



車速越快，受到速度慣性影響越大，煞車距離就越遠，所以停車距離也就越長。



想一想

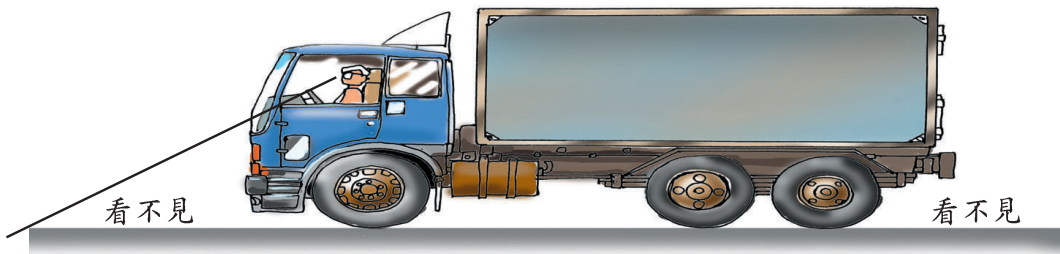
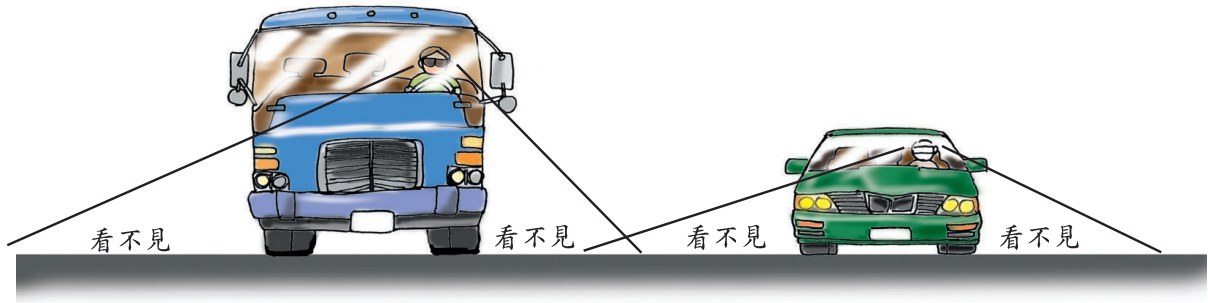
在濕滑路面、冰雪路面、砂土路面或碎石路面上車輛煞車時，會有哪些不同的狀況呢？

---

---

## 五、駕駛人的視線障礙

小朋友，你看到了嗎？不一樣大小、高低的車輛在停止或行駛時，駕駛人的視線障礙（死角）有所不同。



**想想看** 在車輛視線障礙（死角）範圍內逗留或遊戲，會有什麼危險呢？

---

---

---

## 六、十次車禍九次快

超速是造成交通事故的主因之一，想想看下列哪些是開快車造成車禍的原因，請打“✓”。

- 低估車速錯覺，踩油門。
- 下坡路段未減速。
- 車速越快，視力降低，反應不及。
- 車速越快，視野越狹窄。
- 車速越快，在彎道車越容易拋出路外。
- 車速越快，衝擊力越大，傷亡嚴重性提高。



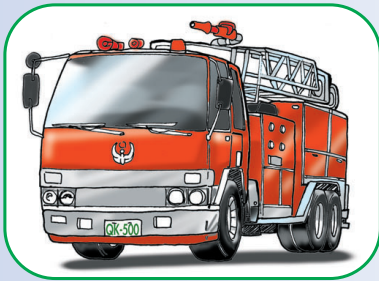
小朋友！記得隨時注意自己的安全，並提醒長輩不超速不開快車喔！



## 一、特種車輛優先行駛

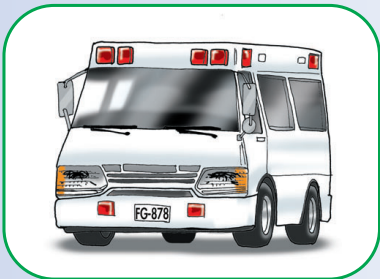
小朋友，下列各種車輛中，哪些有優先使用道路的權利？

請在  中打 “✓”，並寫出車輛名稱。


 \_\_\_\_\_

 \_\_\_\_\_

 \_\_\_\_\_

 \_\_\_\_\_

 \_\_\_\_\_

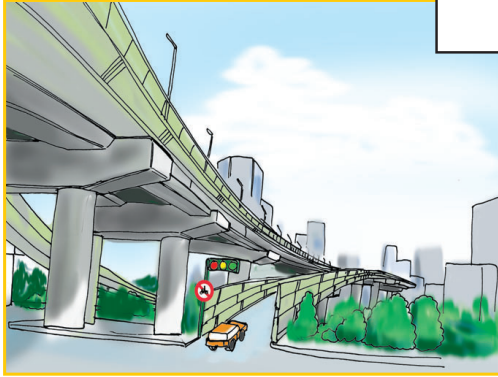
 \_\_\_\_\_

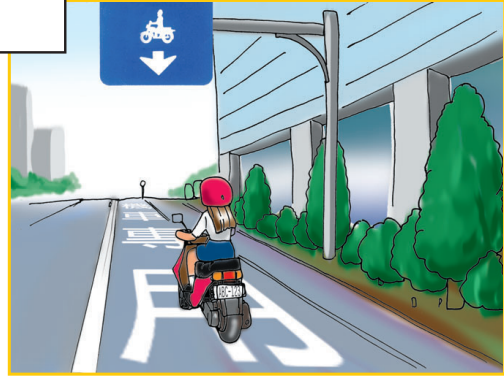
## 說說看

1. 為什麼要有特種車輛優先行駛的規定？
2. 遇到特種車輛要通行時，其他車輛及行人應該怎麼做？

## 二、各種車輛專用道路

仔細看一看，下面的圖片各代表什麼意義呢？  
請填入正確的代號。






1

這是公車專用道，只有公共汽車能在上面行駛。

2

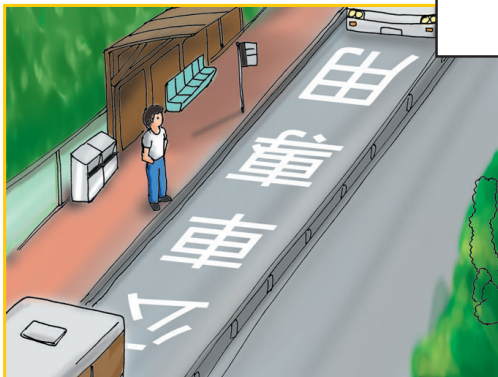
這是機車專用道，只有機車能在上面行駛。

3

這是快速道路，只有汽車能在上面行駛。

4

這是圓環式交岔路口，中央為汽車道四周為環狀機車道。






說說看

還有哪些是車輛專用道，行人不可以進入。