

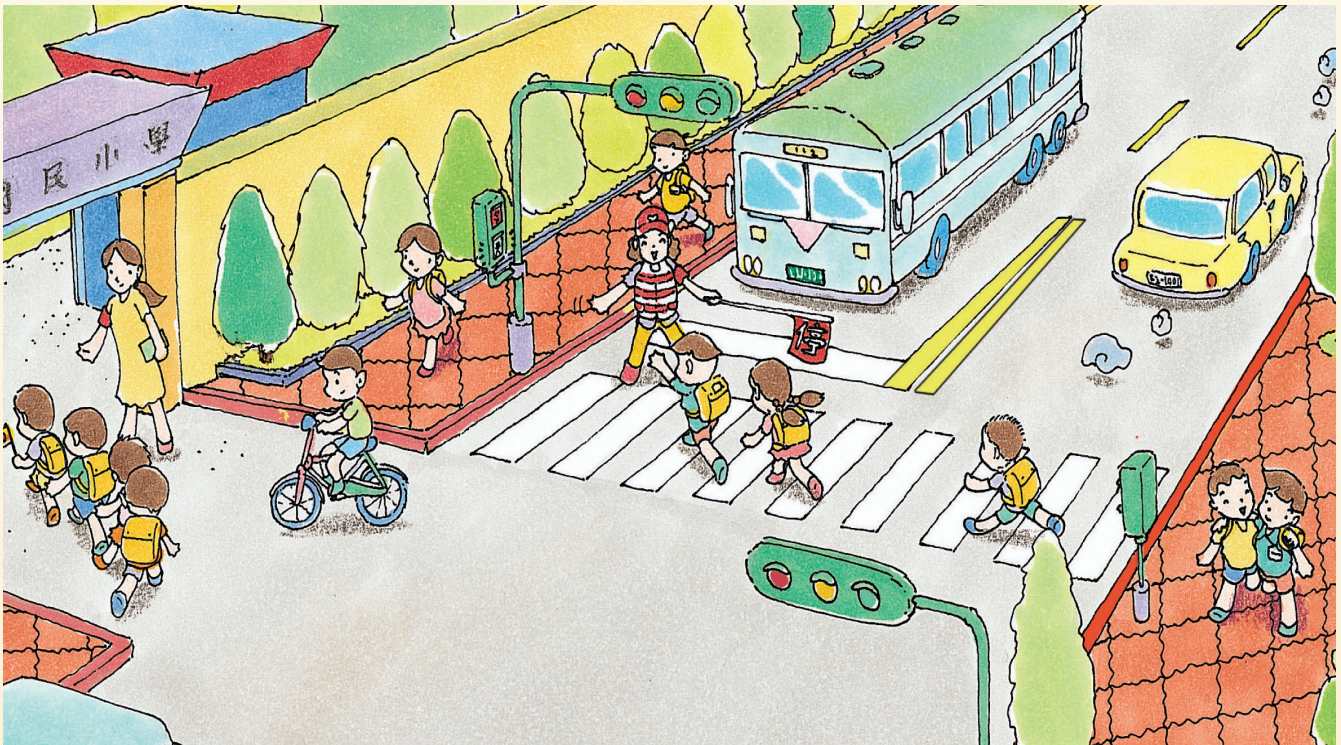
二、如何與交通指揮人員配合？

導護老師、志工媽媽他們身上
會有哪些基本配備？

請你寫出來：



說一說，我們應如何與導護老師或導護志工配合，
請把重點寫下來：

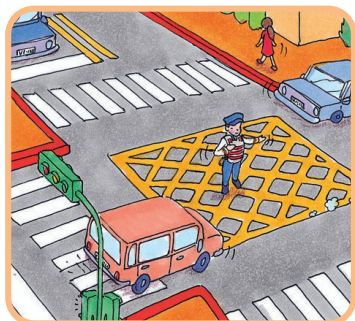


我會：

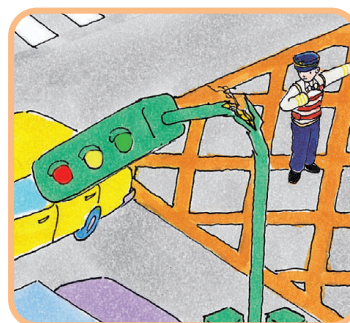
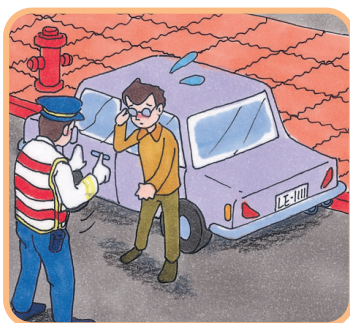
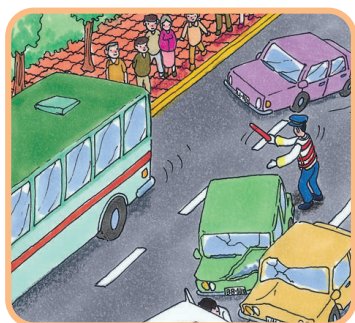
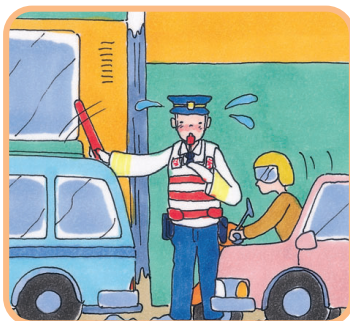
家長簽名：

三、如何配合交通警察的指揮？

我們常在哪些地方看見辛苦的交通警察伯伯為我們指揮交通呢？



例如：十字路口

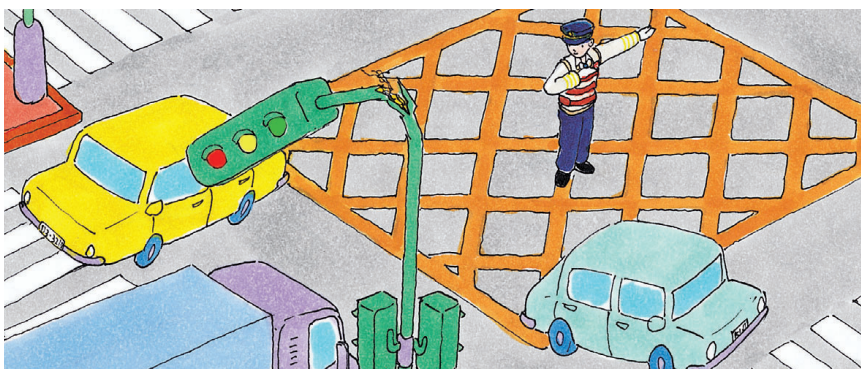


如果我們正在車上，你認為家人要如何遵守交通規則以及如何去配合交通警察的指揮呢？

我會提醒：



我會提醒：



四、如何因應交通特殊狀況？

小朋友，有時在道路上會看到一些特殊的交通狀況，例如塞車、車禍、此路不通的情形。我們要如何配合指揮人員，以避免危險發生？



A



B

A. 我會：

B. 我會：

C. 我會：

D. 我會：



C



D

交通安全你我他 — 認識交通安全設施

一、調查校園附近的交通安全設施

我們每天來回學校途中，有哪些交通標誌與號誌呢？請小朋友調查校園附近的交通設施：

找一找，
畫一畫

例如：



名稱：禁止停車
地點：學校的家長
 接送區

學生自行繪圖：

名稱：_____
地點：_____

學生自行繪圖：

名稱：_____
地點：_____

學生自行繪圖：

名稱：_____
地點：_____

學生自行繪圖：

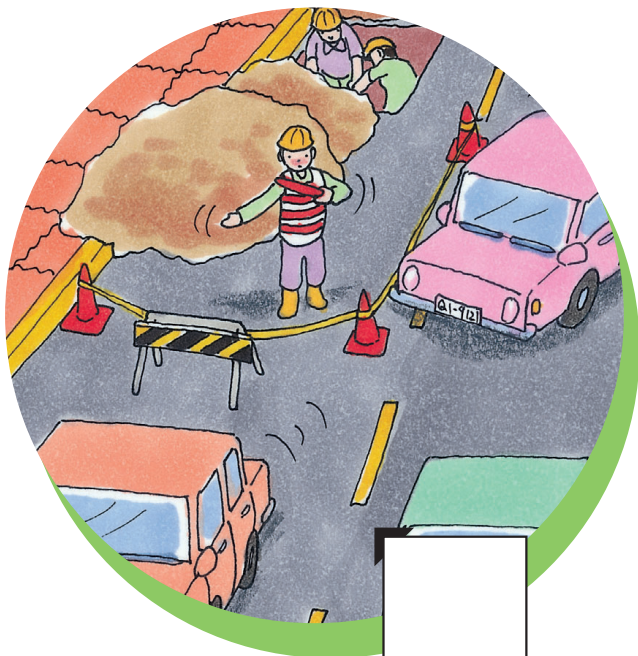
名稱：_____
地點：_____

學生自行繪圖：

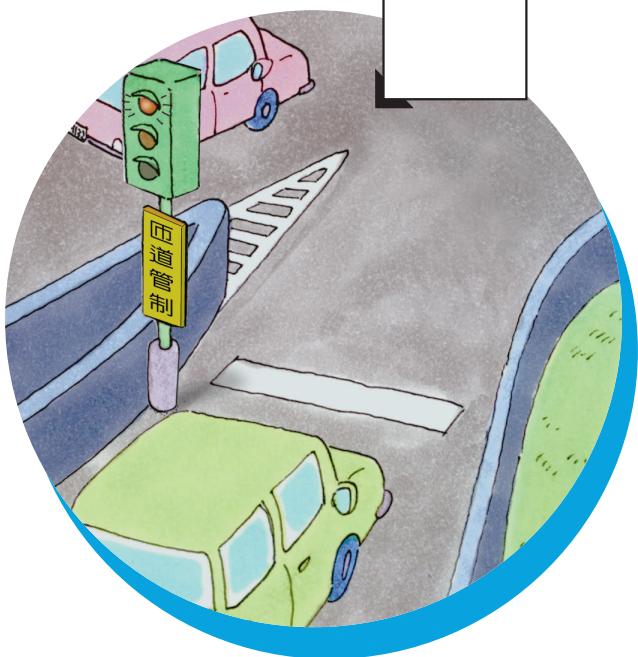
名稱：_____
地點：_____

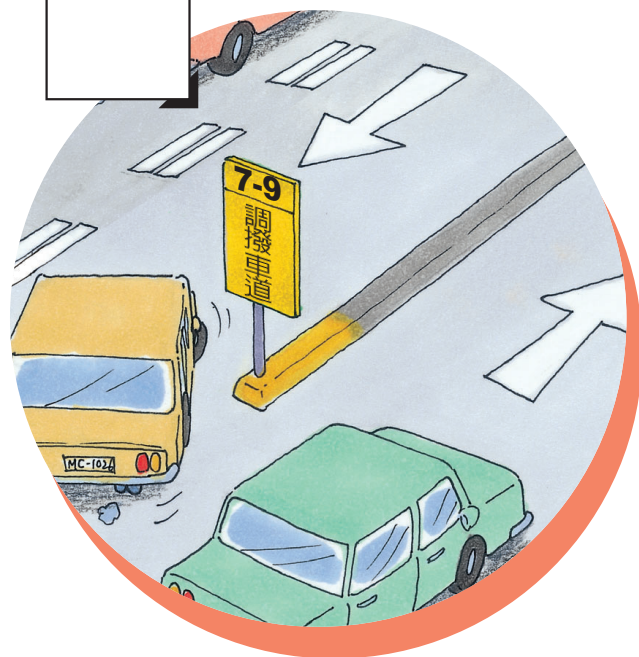
二、配合臨時性交通管制措施

小朋友，當我們坐車，碰到臨時的交通管制措施時，要如何配合呢？看看下圖，對曾經遇到的情形打勾，並向同學說明當時的配合行爲：







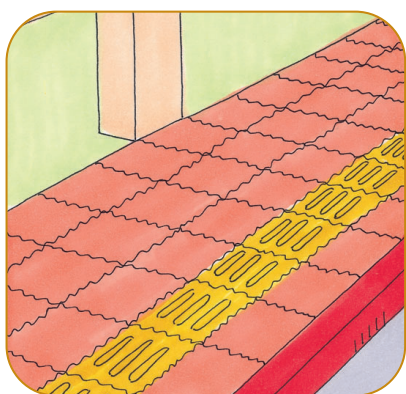


家長簽名：

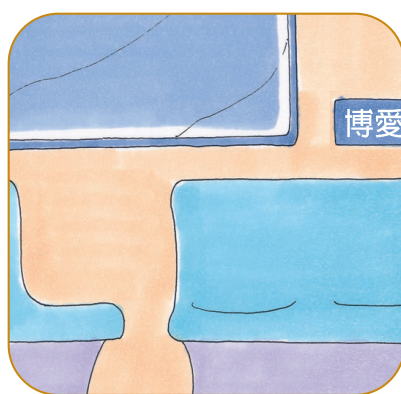
三、認識為高齡者及身心障礙人士所設立的特殊交通設備

下圖為提供身心障礙人士及高齡者所設立的特殊交通設備，請試著說出它們的功用，並寫下來。

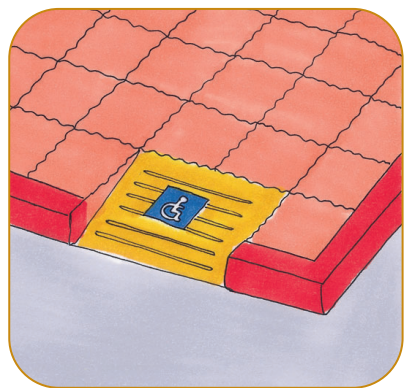
討論並
想一想



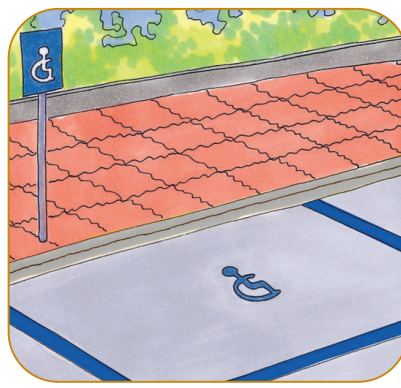
功用：



功用：



功用：



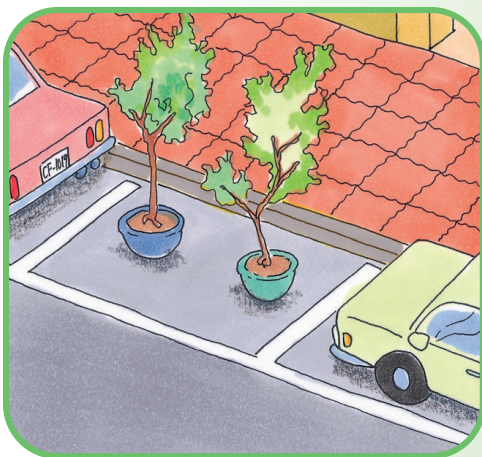
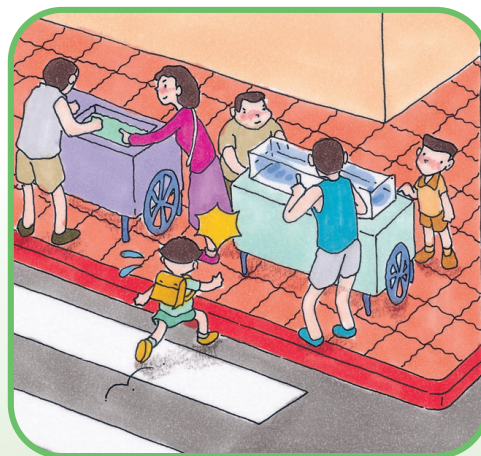
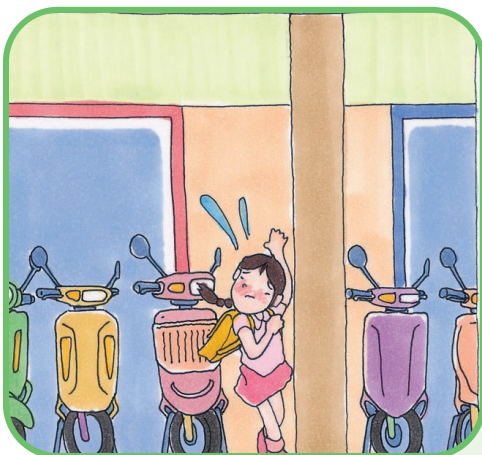
功用：

四、推動無障礙的生活環境

高齡者、孕婦、幼兒與身心障礙人士都需要無障礙的環境來增加通行的安全性，請討論如何幫助這些弱勢團體？

如何掃除路霸與違規攤販佔用人行道？

下圖是我們常見的佔用人行道情形



全班討論

應如何去解決路霸及佔用人行道的違規情形：

解決方法：

1. 例如：打專線電話檢舉

2. _____

3. _____

4. _____

家長簽名：_____

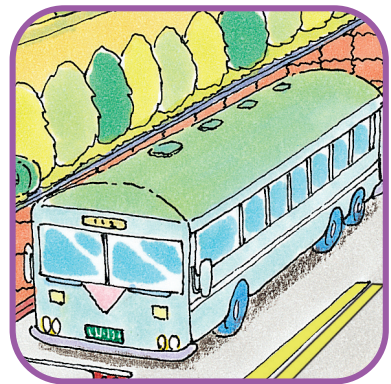
一、選擇安全的交通工具

小朋友，想一想，平日有搭乘各種交通工具的經驗嗎？
請比較並說明其特性。

找一找
想一想



例如：速度慢停車方便
安全性高

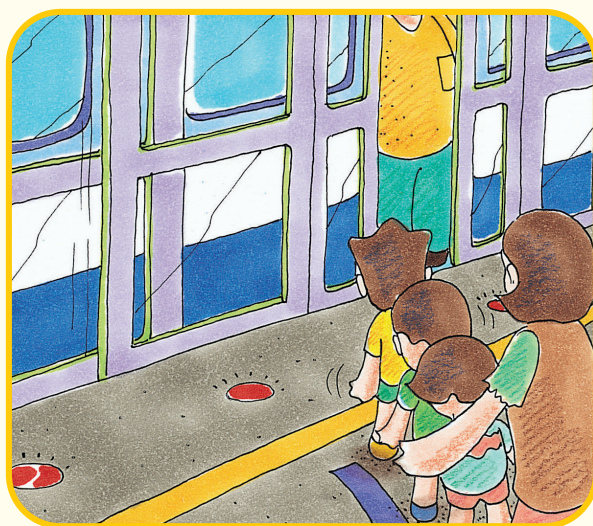


二、候車時應有的秩序與安全

小朋友，我們都有等車的經驗，等車時應注意哪些事情呢？試著把下圖中的情形寫下來。



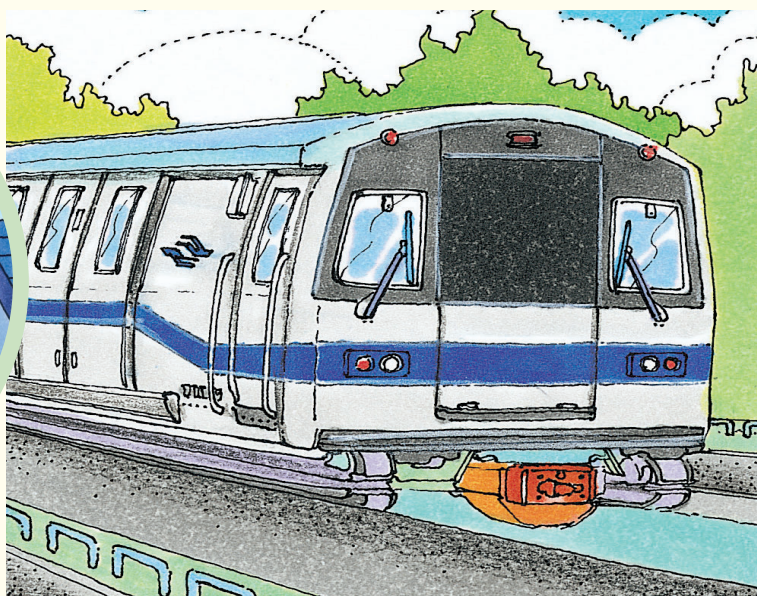
等車時： _____



等車時： _____



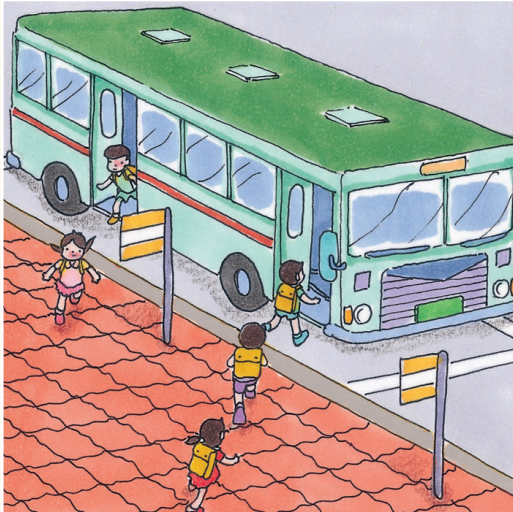
搭乘電扶梯時： _____



家長簽名： _____

三、如何安全地上下車

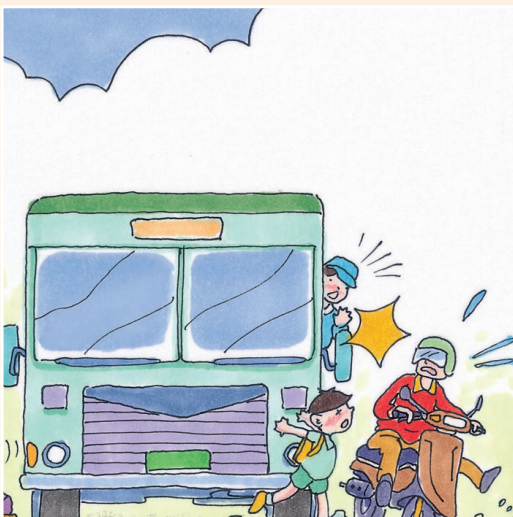
從下圖中，我們上下車應注意哪些安全的事項？



※坐雙門公車時，應如何上下車：



※坐單門公車時，應如何上下車：



※下公車以後，應如何穿越道路：
