

## 桃園市政府教育局 函

地址：33001桃園市桃園區縣府路1號14、15樓

承辦人：洪若斐

電話：03-3322101#7522

傳真：03-3367101

電子信箱：10037075@ms.tyc.edu.tw



受文者：桃園市大園區五權國民小學

發文日期：中華民國111年8月4日

發文字號：桃教中字第1110071000號

速別：普通件

密等及解密條件或保密期限：

附件：如說明五 (376735100E\_1110071000\_ATTACH1.pdf、

376735100E\_1110071000\_ATTACH2.pdf、376735100E\_1110071000\_ATTACH3.pdf)

主旨：有關教育部委請國立彰化師範大學辦理「111年中小學初任教師志業暨教學實務導入研習」，請貴校轉知所屬111學年度初任教師務必報名參加，詳如說明，請查照。

說明：

- 一、依據教育部111年8月1日臺教師(三)字第1110075291號函辦理。
- 二、教育部為提供初任教師完善之支持與輔導，協助其適應教師生涯，業委請國立彰化師範大學辦理「111年中小學初任教師導入輔導暨知能研習實施計畫」。
- 三、「111年中小學初任教師導入輔導暨知能研習實施計畫」將於111年8月舉辦「初任教師志業暨教學實務導入研習」，原訂將辦理4場次實體研習，惟因應嚴重特殊傳染性肺炎疫情影響，爰將研習調整為線上課程，相關規劃如下（詳附件）：

(一)研習對象：111學年度全國公立高級中等以下學校及幼兒





園首次獲聘為正式教師者（以下稱「初任教師」）。如為再任之公立學校正式教師或具備代理教師年資5年以上資歷或具備私立學校正式教師年資5年以上資歷者，得依意願參加。

(二)報名時間：111年8月4日（星期四）至111年8月10日（星期三）。

(三)報名方式及操作路徑：請至本研習報名網站填妥資料並完成選課（[https://eii.ncue.edu.tw/Novice\\_Apply/](https://eii.ncue.edu.tw/Novice_Apply/)）。

1、點選「暑假-初任教師報名及選課」。

2、點選「步驟一、填寫報名表」。

3、點選「步驟二、選課」。

(四)線上研習期間：111年8月15日（星期一）至8月20日（星期六）。

(五)請參與研習的初任教師於每日第1堂課程開始前40分鐘登入以下連結：<https://reurl.cc/5pl30M>，並依照選課課程，點選所屬之課程教室連結；因每間視訊會議室有1,000人之人數上限，爰部分共同課程針對各教育階段及縣市進行分組（操作手冊如附件）。

(六)另請參與初任教師下載研習活動主題圖片，作為參與線上研習的背景圖片，圖片下載連結為：<https://reurl.cc/qNdpdR>，相關設定方式詳如上開操作手冊。

四、請貴校協助初任教師依限報名並完成研習，另請學校「全國教師在職進修資訊網」業務帳號管理人員於初任教師報到後，協助其更新「服務學校」、「職稱」等資訊，以利



37

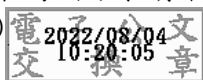


本計畫委辦團隊登錄研習時數；教育部將於研習結束後提供完成研習之初任教師名單與各縣市政府。

五、檢附教育部來函、「111年中小學初任教師導入輔導暨知能研習課表」及「視訊會議操作手冊」各1份，如有其他未盡事宜，請逕洽國立彰化師範大學林小姐（04-7232105分機1160）或林小姐（分機1153）或雲小姐（分機1142）。

正本：本市各市立學校、本市各市立幼兒園

副本：本局高級中等教育科(含附件)、本局國小教育科(含附件)、本局幼兒教育科(含附件)、本局特殊教育科(含附件)



裝

訂

線

