

[水環遊連連看]

作答提醒：請留意每個顏色的獨特意義！

01 黑色水管



02 棕色水管



03 紫色水管



04 青色水管



05 淺黃色風管



- 回收水，可供工業或民生澆灌次級用水
- 處理完成，準備放流再次循環的水
- 污水處理過程中各式污水
- 裡頭的不是水，是風！負責排除消散污水處理過程中產生氣味的除臭風管系統
- 運送、裝載污泥的管子

ANSWER

學習單答案請至展覽出口解答區，或於展覽網頁 taoyuan-nextwater.com.tw 查詢喔！

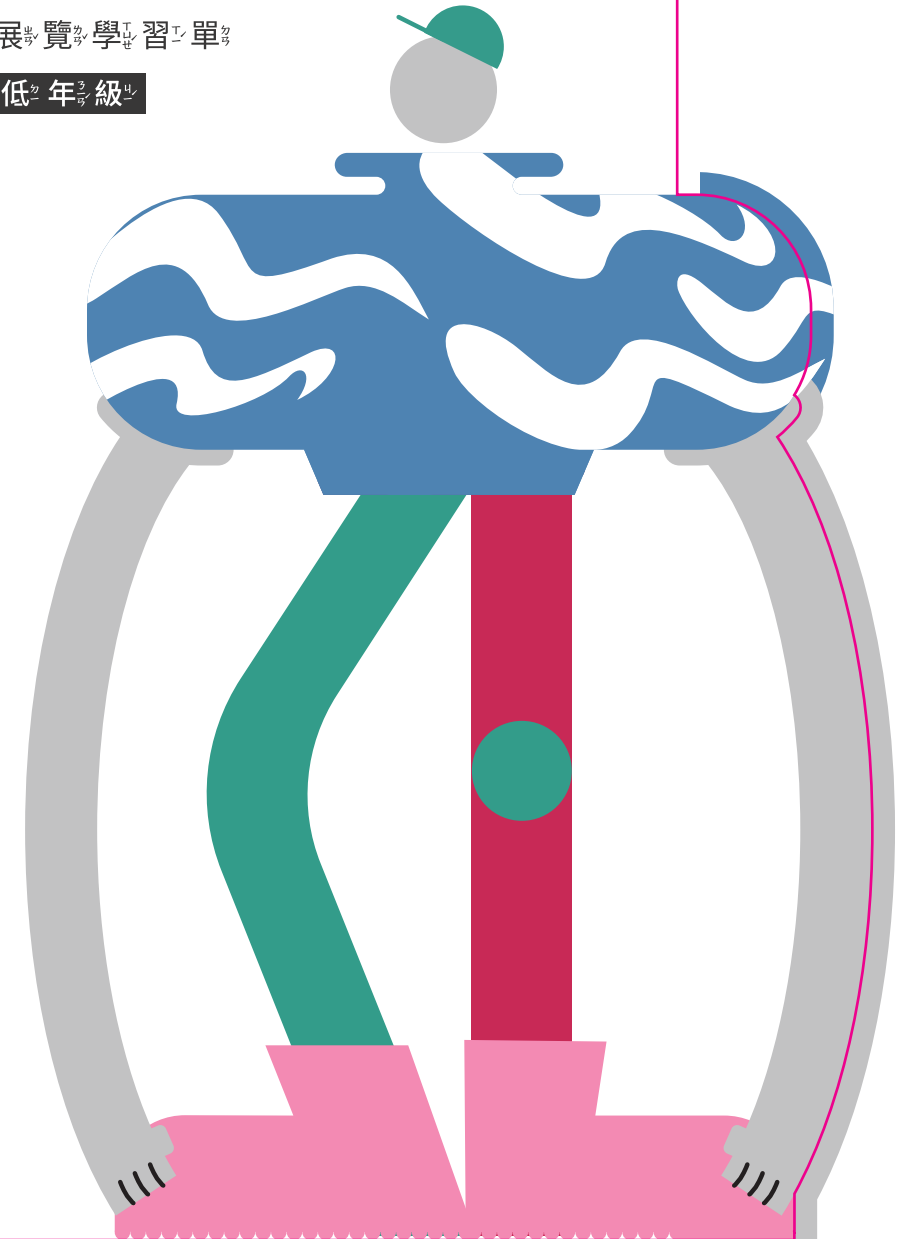
NEXT WATER Science gallery

TAOYUAN

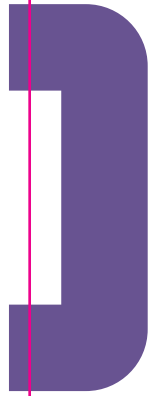
流動的科學，不思議的水

展覽學習單

低年級



折線



大家曾經想過，使用過的水，都到哪裡去了呢？
 歡迎光臨 Next Water Science gallery 展覽，一起跟著學習單，
 認識污水處理的各式有趣知識吧！

[水數據情報站]

作答提醒：數字是關鍵，空格勾選作答

Q1 海島國家的台灣，水資源真的很充沛嗎？

- 對，海島國家最不需要擔心水資源不足
- 不對，雖然年降雨量很多，但可使用的水卻很少

Q2 每人每天的平均生活用水量是？

- 1,500 公升
- 282 公升
- 120 公升

Q3 日常的生活用水，流經污水下水道，進入水資源回收中心進行污水處理，你知道全台灣有幾座公共污水處理廠嗎？

- 76 座
- 86 座
- 106 座

Q4 桃園目前有幾座水資源回收中心呢？

- 5 座
- 10 座
- 15 座

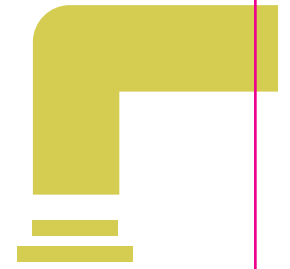
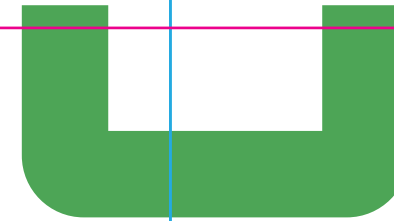
Q5 你現在所在的文青水園水資源回收中心，是桃園的第幾座水資源回收中心呢？

- 第8座
- 第11座
- 第5座

Q6 未來桃園的污水處理願景，關鍵密碼是？

- 267
- 12,500
- 12+3

折線



折線

折線