

折線

[水數據情報站]

作答提醒：數字是關鍵，空格勾選作答

Q1 年降雨量達915億噸的台灣，可使用的
水資源卻只有降雨量的？

- 18% 35% 50%

Q2 每人每天的平均生活用水量是？

- 1,500公升 282公升 120公升

Q3 日常的生活用水，流經污水下水道，進
入水資源回收中心進行污水處理，你知
道全台灣有幾座公共污水處理廠嗎？

- 76座 86座 106座

Q4 桃園目前有幾座水資源回收中心呢？

- 5座 10座 15座

Q5 污水處理流程，以下何者正確？

- 攔污柵→初步沉澱池→生物處理→二
級沉澱池或薄膜過濾→消毒→放流
 攔污柵→初步沉澱池→二級沉澱池或
薄膜過濾→生物處理→消毒→放流
 初步沉澱池→生物處理→二級沉澱池
或薄膜過濾→消毒→攔污柵→放流

Q6 未來桃園的污水處理願景，關鍵密碼是？

- 267 12,500 12+3

ANSWER

學習單答案請至展覽出口解答區，
或於展覽網頁 taoyuan-nextwater.com.tw 查詢喔！

折線

折線

NEXT WATER Science gallery

TAOYUAN

流動的科學，不思議的水

展覽學習單

中高年級



折線

封面

折線

折線

大家曾經想過，使用過的水，都到哪裡去了呢？
 歡迎光臨Next Water Science gallery展覽，一起跟著學習單，
 認識污水處理的各式有趣知識吧！

[機具圖鑑指南]

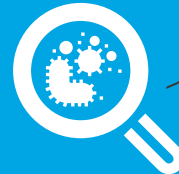
作答提醒：邏輯力展現時刻！於ICON下方圓圈內填入對應功能名稱編號

05



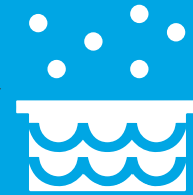
污水處理的最後一個步驟，
 將乾淨且符合排放標準的
 水，準備放流至溪流中。

i0



清除污水中的有機物及氮
 化物，避免河川優養化。

i2



薄膜過濾技術，清除污水中
 有機物及氮化物，並有效過
 濾水中的懸浮固體，產出高
 品質、穩定的再生水。

- ① A/O生物處理區
- ② MBR活性污泥膜濾法
- ③ 放流水

折線

折線