

國立臺灣師範大學 函

地址：106308臺北市大安區和平東路一段
162號

聯絡人：王雅鈴

電話：02 23620770#231

傳真：02 23621260

電子信箱：sakuracat2469@rcpet.ntnu.
edu.tw

受文者：桃園市政府教育局

發文日期：中華民國111年9月22日

發文字號：師大心測中字第1111025703號

速別：普通件

密等及解密條件或保密期限：

附件：附件1_111學年度素養導向標準本位評量應用研習實施計畫、附件2_111學年度素
養導向標準本位評量應用研習課程代碼 (1111025703-0-0.pdf、1111025703-0-
1.pdf)

主旨：本校心理與教育測驗研究發展中心辦理111學年度十二年
國教課綱國民中小學標準本位評量計畫「素養導向標準本
位評量應用研習」，敬請轉知所屬國民中小學敦請教師報
名，並核予與會教師公假及協助課務調整事宜，請查
照。

說明：

- 一、依據教育部國民及學前教育署111年8月4日臺教國署國字第
1110093607號函辦理。
- 二、本校心理與教育測驗研究發展中心(以下簡稱心測中心)受
教育部國民及學前教育署委託辦理「十二年國教課綱國民
中小學標準本位評量計畫」，為將本計畫之成果普遍落實
於教學現場，乃辦理旨揭研習以推廣標準本位評量基本概
念及說明題本使用方法。
- 三、本研習預計於111年11月至112年2月共辦理三場次，實施計



畫如附件1。第一場之重要訊息如下：

(一)研習日期、時間：

- 1、國小場次於111年11月9日（星期三）下午13：00至16：10。
- 2、國中場次於111年11月12日（星期六）上午9：00至12：10。

(二)研習領域：數學領域、社會領域、自然科學領域，於同一場次依序講述（不分科）。

(三)對象：對於素養導向標準本位評量有興趣之教師及一般大眾，均可報名。

(四)報名方式：

- 1、在職教師請至全國教師在職進修資訊網報名
(<https://www2.inservice.edu.tw>)，國中小各場次課程代碼如附件2。
- 2、非在職教師（或無需研習時數者），請依場次於報名網址報名：
 - (1)國小——數學、社會、自然科學場次，
<https://forms.gle/qyuCS5hFwVT2kUrk7>。
 - (2)國中——數學、社會、自然科學場次，
<https://forms.gle/pSnAY3zgedUmr1t37>。

(五)報名時間：第一場次報名自111年9月26日至10月23日止。第二、三場次報名將另發公文通知報名時間。

(六)地點：線上直播課程。

(七)研習時數：3小時。本中心依實際出席情況核予研習時數。未經由全國教師在職進修資訊網報名者或非在職教

師，無核予研習時數。

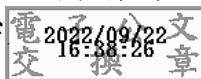
(八)其他：本研習行前通知(含線上課程連結)及其他相關訊息，將於研習前七個工作天以電子郵件寄送。

四、敬請協助函轉所屬國民中小學並副知本校心測中心，並依據說明一之函文核予所屬教師公假及協助課務調整。

五、研習相關問題請洽本校心測中心承辦人員：王雅鈴小姐：
02-23620770#231，sakuracat2469@rcpet.ntnu.edu.tw。

正本：教育部國民及學前教育署、各縣市政府教育局

副本：本校心理與教育測驗研究發展中心



校長 吳正己