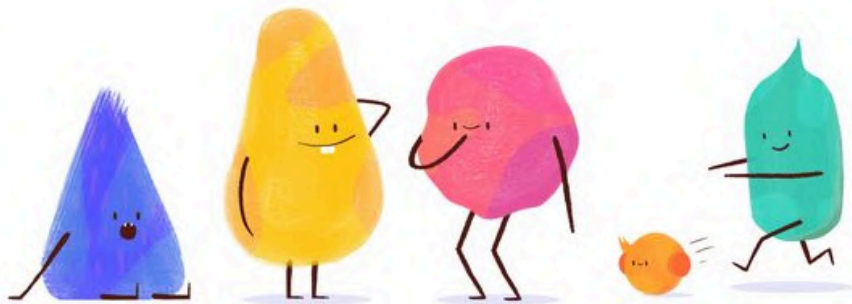


桃園市大溪區百吉國小新峰陶藝暨生態遊學中心  
112學年「一日遊學」生態特色專案計畫



一、依據：本校「112學年度推展教育特色實施計畫」辦理新峰陶藝暨生態遊學中心推展遊學活動至全市中小學，成為各校師生戶外教育場域。

- (一) 指導單位：桃園市政府教育局。
- (二) 主辦單位：桃園市百吉國小 新峰陶藝暨生態遊學中心。
- (三) 協辦單位：中興花卉農場。

二、活動目的及預期效益：

- (一) 以產業 + 生態 + 藝術教育結合特色遊學，培養孩子多元創意體驗與思考。
- (二) 整合社區資源，帶動社區發展，強化遊學活動效益。
- (三) 讓孩子探訪地方人文特色，欣賞地方之美，豐厚人文底蘊。

三、計劃原由：

(一) 桃園市公立國民小學107學年度增置餘額教師推展教育特色實施計畫，辦理全市遊學活動持續新峰分校空間活化任務。107學年度經教育局長官蒞臨新峰分校指示續辦遊學計劃，提供全市各校師生體驗戶外學習場所。

(二) 學校背景環境分析與努力(發展)方向：

原桃園縣大溪鎮百吉國民小學新峰分校，於 92 年度奉縣府核定裁併至本校其原有之校舍成為閒置空間，因受教育部列為空間活化再利用管考對象，再者地方社區人士企盼該校舍能活化利用，免成治安死角，經廣納區域學校校長及社區家長、民意代表意見籌組委員會，在教育局、文化局協助輔導下，自 97 年進行閒置校舍空間活化，規劃以環保綠色陶藝為主題之『新峰柴燒暨生態教育遊學中心』，提供陶藝師資培訓、作品展覽及生態教育遊學活動的新選擇，企盼建立桃園市人文藝術及生態教育特色。

以下為 97 年後進行閒置校舍空間活化計劃，三階段簡略概述如下：

**第一階段：**

97~99年設立新峰陶藝中心設置陶藝設備、建置柴窯乙座，培養陶藝地方種子教師等藝文課程研習。

**第二階段：**

102~103年建立特色學校遊學聯盟、建構遊學網絡發表等各項成果，促成在地文化產業發展。

**第三階段：( 現行 )**

名稱為推動新峰陶藝暨生態遊學中心活化實施計畫，以增置餘額教師推展教育特色實施計畫。除規劃與推展全市性教育活動專案外另強化藝術作品典藏展覽，邀集藝術家進駐，發掘並結合地方特色產業，規畫辦理戶外遊學教育課程活動。

**四、活動內容：(各四場)**

主題 A：「小肉藝手」( 多肉農場 + 陶藝體驗 )

主題 B：「竹林小遊俠」( 竹林農地 + 陶藝體驗 )

**五、參加對象：**

(一) 本市國小、國中師生 ( 親子同行可 )，弱勢學生優先錄取。

(二) 共 8 梯：每梯次 1 校，每梯人數上限 40 人。

( 依報名順序及未參加過本校活動之學校為優先錄取對象。 )

**六、活動期程：**

113 年 5 月 1 日 至 113 年 6 月 30 日 止

( 共 8 梯次，每梯六小時，每梯次 1 校 )。

**七、地點：**

(一) 中興花卉

地址：桃園縣復興鄉三民村13鄰大窩4-1號

(二) 新峰陶藝暨生態遊學中心

地址：桃園市大溪區三民路二段9巷9號 ( 台七乙線，10.2K )

## 八、收費：

(一) 補助經費：鐘點費、材料費、**每校 7,000 元車資**等交通費。

(二) 部分自費：餐費、相關保險、剩餘車資。

\* 交通車由各錄取學校自行聯絡。

\* 建議中巴可直接駛入校園，大巴則需停靠台七乙主線道上，步行200m進校園。

## 九、報名：

(一) 報名請線上填表：<https://reurl.cc/Aj661K>

(二) 請於預約活動日之兩週前完成報名。

(三) 承辦學校將以網路公文通知學校，請各報名學校注意網路公文。



## 十、聯絡資訊：

FB臉書專頁：新峰陶藝暨生態遊學中心

百吉國小：劉兆然主任 TEL：3883956 # 210 傳真號碼：3872738

新峰分校：李俊廷老師 電子信箱：sinfangpottery@gmail.com

十一、本計畫經校長核可並函報市政府教育局核定後實施，修正時亦同。





課程介紹：

主題 A：「小肉藝手」 ( 多肉農場 + 陶藝體驗 )				
時間	節次	遊學內容	授課	活動地點
各校自訂	車程前往活動地點			<b>第一站：</b>  <b>中興花卉</b>  地址： 桃園縣復興鄉 三民村13鄰大窩4-1號
09:00 ~ 09:45	一	農場歷史介紹 園區導覽	外聘講師	
09:45 ~ 10:30	二	多肉植物生態介紹 盆栽彩石裝飾	外聘講師	
10:40 ~ 11:25	三	多肉植物栽種教學	外聘講師	
11:25 ~ 12:10	四	葉孵種植技術 自由參觀農場	外聘講師	
12:10 ~ 13:00	用餐 / 休息 - 各校自理			<b>第二站：</b>  <b>新峰陶藝 暨生態遊學中心</b>  地址： 桃園市大溪區三民路二段 9巷9號 ( 台七乙線 · 10.2K )
13:00 ~ 13:45	五	新峰地方在地文化介紹 陶藝展示作品導覽 柴燒窯內觀察體驗	外聘講師	
13:45 ~ 14:30	六	陶土介紹 陶與瓷 陶土處理解說 動手做手捏陶	外聘講師	
14:40 ~ 15:35	七	陶藝成型技法體驗 陶土裝飾技法--在地素材應用	外聘講師	
15:35 ~ 16:20	八	陶藝接合技法體驗 成型作品修飾 陶藝場地整理	外聘講師	
16:20 ~	滿載而歸			

\* 建議準備：

1. 筆記簿、筆、中餐。
2. 視氣候雨具、防蚊液、環保袋、水壺。



## 課程介紹：

主題 B：「竹林小遊俠」 (竹林農地 + 陶藝體驗)				
時間	節次	遊學內容	授課	活動地點
各校自訂	車程前往活動地點			第一站： <b>新峰周邊竹林</b>  校園步行至竹林 約 800m
09:00 ~ 09:45	一	出發遠足走進竹林 實地體驗	外聘講師	
09:45 ~ 10:30	二	竹林環境觀察 與生長過程	外聘講師	
10:40 ~ 11:25	三	生活中的竹應用	外聘講師	
11:25 ~ 12:10	四	竹應用與環保概念 鄉野手作體驗	外聘講師	第二站： <b>新峰陶藝 暨生態遊學中心</b>  地址： 桃園市大溪區 三民路二段9巷9號 (台七乙線·10.2K)
12:10 ~ 13:00	用餐 / 休息 - 各校自理			
13:00 ~ 13:45	五	新峰地方在地文化介紹 陶藝展示作品導覽 柴燒窯內觀察體驗	外聘講師	
13:45 ~ 14:30	六	陶土介紹 陶與瓷 陶土處理解說 動手做手捏陶	外聘講師	
14:40 ~ 15:35	七	陶藝成型技法體驗 陶土裝飾技法--在地素材應用	外聘講師	
15:35 ~ 16:20	八	陶藝接合技法體驗 成型作品修飾 陶藝場地整理	外聘講師	
16:20 ~	滿載而歸			

## \* 建議準備：

1. 筆記簿、筆、中餐。
2. 視氣候雨具、防蚊液、環保袋、水壺。

附錄三、

照片示意：





新峰陶藝  
生態遊學中心